



有限  
会社 九娛貿易

EmuMovies

この商品は、株式会社セガ・エンタープライゼスがSEGA MEGA DRIVE専用のソフトウェアとして、自社の登録商標 **SEGA** の使用を許諾したものです。

T-29023

# Super AIRWOLF

## スーパーエアウルフ

取扱説明書



KYUGO

このたびはメガドライブカートリッジ「スーパーエアウルフ」をお買い上げいただき、誠にありがとうございました。ゲームを始める前にこの取扱説明書をお読みいただきますと、より楽しく遊ぶことができます。


## CONTENTS

- ストーリー .....2
- 主要登場人物 .....3
- ゲーム内容 .....4
- 操作方法 .....5
- ゲームの始め方 .....6
- OPTIONS設定 .....7
- アイテム .....11
- 登場キャラクター .....13

## ストーリー

麻薬トライアングル地帯…それは巨大な麻薬組織がはびこる魔の地帯、南米コロンビア・アジアモンゴル・中東イラン…そこが世界3大組織のある場所である。20世紀終盤、3つの巨大麻薬組織のために世界各国の人々は薬に溺れ、労働意欲は薄れ、過去に例のない危機に直面した。3大麻薬組織の目的は、この統制の乱れたすきをつき、侵襲し、世界を我物にしようとする事である。同じ目的を持つ3つの組織は、手を組み計画を実行に移した。各国の首脳を誘拐し、組織の本拠に監禁した。事態を重く見たホークはようやく立ち上がり、組織壊滅に向かう。



しゅようとうじょうじんぶつ  
 主要登場人物


ホーク



ドミニク

アーケ  
エンジェル



ないよう  
 ゲーム内容



ばしょ  
場所セレクト画面

●各ラウンド報償金●

- A \$10,000
- B \$30,000
- C \$50,000
- D \$80,000
- E \$100,000
- F \$200,000

A、B、Cの3つの前線基地から攻 略してゆきます。この3つの前線基地を攻 略して、いよいよ敵の本拠である本部基地D、E、Fに侵攻して行きます。

エアーウルフで敵基地に接近し、ホークが基地に、潜入して行き、各基地に監禁されている各国の首脳を救 出し、再びエアーウルフにて脱 出する。

## そう き ほうほう 操作方法



コントロールパッド

このゲームは1人用専用です。

### スタートボタン

- ・ゲームスタート
- ・PAUSE

### 方向ボタン

- ・自機の移動
- ・各種モード選択

### Aボタン

- ・ショット弾・レーザー  
／マシンガン

### Bボタン

- ・ボム／ジャンプ

### Cボタン

- ・ターボファイヤー  
／CALL

A・B・Cボタンの操作は変更可能です。

## はじ かた ゲームの始め方



①タイトル画面でスタートボタンを押して下さい。

タイトル画面

スタート/  
オプション

②スタート/オプション選択画面で1PLAY STARTを方向レバーで選択してSTARTボタンを押して下さい。



※オプション設定をする場合は9ページ参照

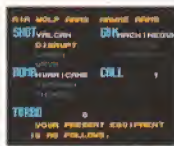


③アークエンジェルの指令が出る画面です。STARTボタンで簡略できます。

指令モニター画面

地域選択モード

④地域選択モードです。方向レバーでA、B、Cのいずれかを選んで、Aボタンを押します。それぞれ報酬金がちがいます。高いほど難易度が高くなります。

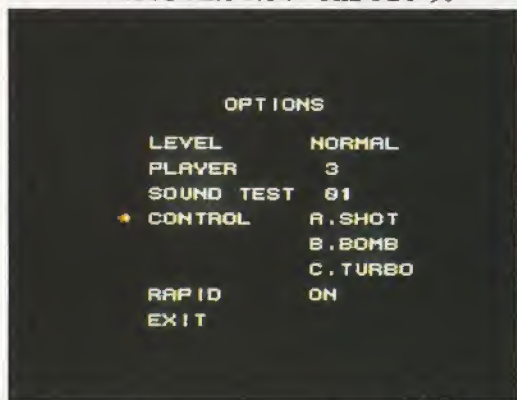


⑤武器セレクト画面は使用できる武装の一覧表です。各ラウンドに適した武装を選びましょう。武器を購入していくに従って増えていきます。

武器セレクト画面

# OPTIONS設定

ゲームの初期設定を自分の好みに変更できます。



OPTIONS画面

## 項目

LEVEL	ゲームの難易度
PLAYER	プレイヤーの数 (1~5機)
SOUND TEST	BGM/効果音
CONTROL	A~Cボタンの組み合わせ
RAPID	連射機能のON/OFF
EXIT	設定終了

方向ボタンの△、▽で項目を選び、◀、▶で設定を変更します。

設定終了後はEXITを選び、スタートボタン、又はA~Cボタンを押すと、1PLAY START/OPTIONS選択画面に戻ります。1PLAY STARTで、STARTボタンを押して下さい。

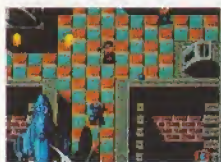
\* SOUND TESTの項目では方向ボタンで01~25を選び、A~CボタンでBGM、効果音を聴くことができます。



## あそ び方 かた

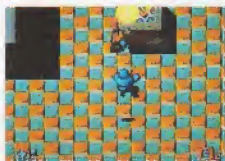
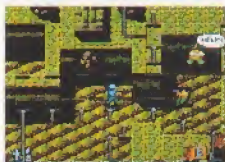
### ○空中戦(ヘリコプターシューティング)

現れる敵機を撃破しよう。



### ○エアールフ、敵基地低空へ侵入

できるだけ多くの敵基地、敵兵を攻撃しておこう。



### ○ホークが敵基地へ降り立った

敵兵、基地防衛網との戦いをクリアし、内部へと侵入し、捕われている人質を救出する。

※Bボタンでジャンプして敵の弾をよける。

※ピンチには"CALL"(Cボタン)でエアールフを呼び出し、ピンチを脱出しよう。

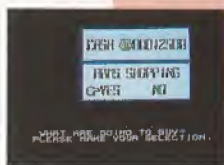
※CALLはトランシーバーアイテムを取る事によって使用回数が増えます。

※基地内部へ侵入した後はCALLは使えません。

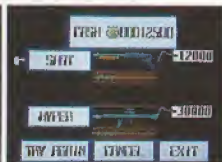
・再び空中戦で、敵の包囲網を破り、脱出しよう。

各ラウンドをクリアすると、各ラウンドごとの報酬金が支払われ、より強力な武器、装甲を買うことが出来る。次のラウンドをセレクトして下さい。

・自分の持ち金の表示、武器を購入するかしないかを、選択する画面が出ます。購入する場合はYES、しない場合はNOを方向レバーでカーソルを合わせAボタンを押します。



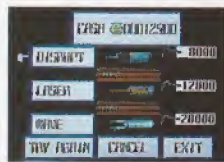
・エアールフの武装とホークの武装のどちらの武器を購入するかを選びます。それぞれ3種類の中から購入したいものを選びます。



方向ボタンでどの武器を購入するかを決め、Aボタンで購入します。

※手持ちの金額が値札の金額より少いと購入できません。


※Bボタンで前の画面にもどります。





## アイテム


- P** パワーアップ  
ショットがパワーアップします。
- B** ボム 1 up  
ボムの使用回数が 1 回増えます。
- T** ターボ 1 up  
ターボファイヤーの使用回数が 1 回増えます。
- ?** 何がパワーアップするのかわからない。


**1 up** 自機の数が増えます。

 お礼  
手持ちの金額が増えます

 コイン  
手持ちの金額が増えます

 トランシーバーCALLアイテム  
エアーウルフを呼ぶ回数が 1 回増えます

 自機の残数

 ボムとターボの使用可能回数



とうじょう  
登場キャラクター

空 中 戦



エアールフ



B-2  
味方機 アイテムを出します



F14トムキャット戦闘機  
敵空軍部隊の主力戦闘機



A-10サンダーボルト爆撃機  
撃破すると、アイテムが出るものもある

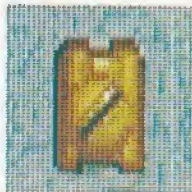


E-2Cホークアイ  
撃破するとお金アイテムをばらまく



TU16バジャー  
オーソドックスな大型戦闘機

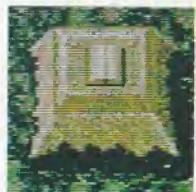




**OKU-BI戦車**  
 敵主力戦車、回転する砲台から弾を撃つてくる



**E2C ホークアイ**  
 通常は偵察機として活動しているが、エアールフを前にするとレーダー板までも飛ばしてくる。



**対空十字砲SYA-X**  
 どの方向に撃ってくるかわからない



**TU160ブラックジャック**  
 (MISSION Bのボス)  
 円盤搭載の大型爆撃機 (MISSION Cのボス)



**ゼロ戦**  
 時代遅れの戦闘機だが、多彩な攻撃で攻めてくる



**Mi24ハインドD**  
 ヘリコプター  
 敵主力ヘリ。多数で編隊を組んで攻めてくる



**戦闘衛星KKK-1**  
 (MISSION Eのボス)  
 衛星軌道上から降下して攻撃してくる



**大型円盤MIYA-3**  
 反動力エンジン搭載の円盤



**空中空母AR-1**  
 (MISSION Dのボス)  
 戦闘ヘリ搭載の攻撃空母



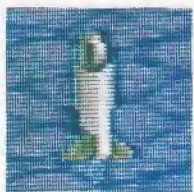
**戦闘ボートHAYA-10**  
 海上戦力の主力戦闘艇



小型円盤MIYA-S  
編隊となって、攻撃してくる



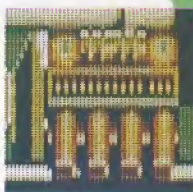
ミサイル衛星M-1  
無人の戦闘衛星、外部からのコントロールで動く



ミサイルKYU-S  
海中から発射されるミサイル



機動要塞PON1号  
かなり手ごわい分離型要塞

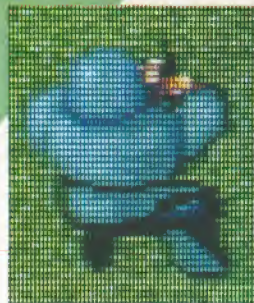


艦上砲台SYA-X2  
4連射30mm砲

## 地上戦



ホーク  
地上に降り立った肉弾戦装備のホーク



マシンガン兵  
最も多くいる敵基  
地内の護衛兵



バズーカ砲兵士  
バズーカを持った  
上級兵



砲台NOR-1  
外部からの侵入者  
に反応して攻撃する。



重装甲車MP4  
装甲が厚く、動き  
も速いが火力は弱  
い



自動砲撃戦車FW15  
無人の戦車。地下  
基地への入口をふ  
さいている。

## SHOT

### ・VALCAN (バルカン)

オーソドックスな連射銃 ⑩アイテムによってより強力になる

### ・DISRUPT (ディスラプト)

敵に直撃すると反射して周辺の敵を同時に撃破できる

### ・LASER (レーザー)

最も強力である ⑩アイテムによってより強力になる

### ・WAVE (ウェーブ)

DISRUPTと同様であるが、反射する角度が違う。

## BOMB

### 強度1・HURRICANE(ハリケーン)

自機のまわりに4つの衝撃波を発射。

### 強度2・TYPHOON(タイフーン)

自機のまわりを衝撃波が回転する。

### 強度3・THUNDER(サンダー)

2つの衝撃波が6方向に炸裂する。

## GUN

### ・MACHINEGUN(マシンガン)

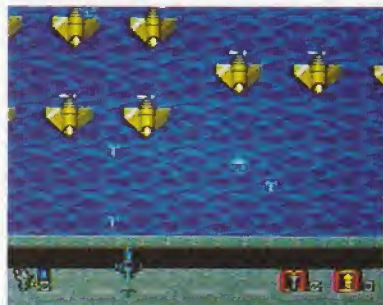
一方方向連射ガン

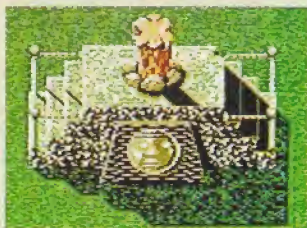
### ・SHOTGUN(ショットガン)

三方方向連射ガン

### ・HYPERGUN(ハイパーガン)

小型連射ロケット弾 一撃でどんな敵でもやっつけられる





有限**九娛貿易** **KYUGO**  
会社

本社/〒857-11 佐世保市白岳町166-11

TEL.(0956)33-0210代 FAX.(0956)33-0299

東京支店/〒153 東京都目黒区東山2-6-14

TEL.(03)3792-1041代 FAX.(03)3792-1296